

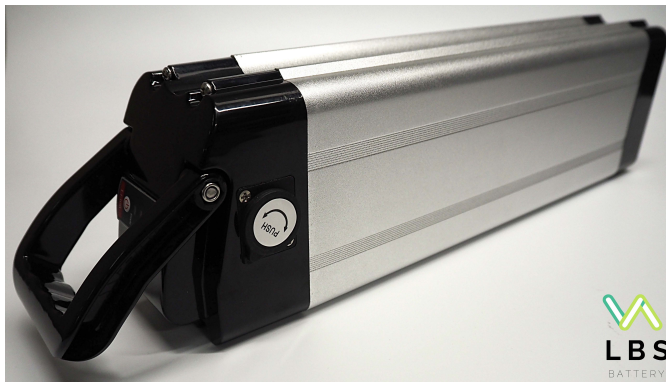
Batería para E-Bike: **LBS-E-3**



La fuente de alimentación portátil **LBS-E-3**, es una batería para E-Bike de LiFePO4 de 36 voltios para alimentar su bicicleta eléctrica. El motor de las bicicletas eléctricas está provisto de una batería que lo alimenta, la cual debe cargarse conectándose a la red eléctrica.

Características técnicas

Tamaño (mm):380*70*100mm
Peso:3,85 Kg
Capacidad: 15.6 Ah, 36V
PotenciaCargaMax:1 C
PotenciaDescargaMax:1.5 C



Aplicaciones

El motor eléctrico para bicicletas opera gracias a una batería que le proporciona la energía que requiere para su correcto funcionamiento. Estas baterías suelen tener una vida útil de varios años y se pueden recargar tanto siendo extraídas y conectadas a la red eléctrica como desde la misma bici.

